

# CATALOGUE PRESCRIPTION

**bolle**  
SAFETY

SEE ALL  
YOU CAN DO

 **EXCELLENCE**  
PRESCRIPTION PROGRAMME



# SOMMAIRE

4

CHIFFRES  
CLÉS

23

COUVRANTES

32

PROBLU

6

MARQUAGES  
ET NORMES

8

MATÉRIAUX

9

TRAITEMENTS

10

TEINTES  
ET FILTRES

14

NOUVEAUTÉS

18

LES ESSENTIELLES

24

HYBRIDES

26

ENVELOPPANTES

30

MÉTALLIQUES

34

GAMME  
OFFICE

44

WEBSHOP

45

PARCOURS  
CLIENT

46

RECHERCHE  
RAPIDE

## POURQUOI CHOISIR BOLLÉ SAFETY ?



### EXPÉDITION SOUS 14 JOURS

Parce que vous ne pouvez pas attendre pour travailler dans les meilleures conditions.



### PRÉSENCE INTERNATIONALE

10 usines de fabrication, 6 bureaux et 3 entrepôts pour être présents dans le monde entier.



### CONFORMITÉ AUX NORMES INTERNATIONALES

Nos produits sont conformes à toutes les normes internationales de qualité de protection oculaire comme la norme EN166.



### PARTENAIRE DE RÉFÉRENCE

Nous travaillons avec des entreprises de renom telles que General Electrics, BP, Eiffage, Coca-Cola, EDF et Rolls-Royce.



### ENGAGEMENT ENVIRONNEMENTAL

Nous concevons nos produits avec des matériaux et des processus de fabrication plus respectueux de l'environnement afin de contribuer à un avenir meilleur pour vous, pour nous et pour la planète.



### CONTRÔLE CERTIFIÉ

Nous assurons un contrôle total sur la qualité et la sécurité des produits que nous fabriquons. Toutes nos usines sont certifiées ISO 9001.



### INNOVATION CONTINUE

Nous améliorons sans cesse nos protections oculaires afin de proposer des produits de grande qualité à tous les professionnels.

# LE SPÉCIALISTE MONDIAL DES LUNETTES DE PROTECTION À VOTRE SERVICE



PETER SMITH  
PDG  
BOLLÉ SAFETY

En tant que PDG du groupe Bollé Brands, je suis fier de travailler au service de millions de professionnels qui utilisent nos produits Bollé Safety au quotidien. C'est un privilège de rendre ce service aux industries et aux familles qui en dépendent grâce à des protections oculaires de qualité.

Bollé est un leader du secteur de la lunette depuis 1888, soit plus de 130 ans.

Le secteur industriel est notre principal centre d'intérêt depuis le premier jour : dès 1950, l'ambition était de protéger les yeux des travailleurs contre les risques professionnels. Nous poursuivons cette ambition et respectons cet héritage en apportant des innovations technologiques comme PLATINUM, notre revêtement exclusif antibuée et anti-rayures, ou PROBLU, la technologie de filtration de la lumière bleue la plus avancée.

Nous renforçons la durabilité de nos produits dans le cadre de notre plan GoGreen avec des lunettes telles que la KLASSEE et travaillons sur des éco-emballages.

Depuis 60 ans, les entreprises industrielles et les professionnels du monde entier savent que les produits de Bollé Safety répondent aux normes d'excellence les plus élevées. Grâce à sa technologie de filtration Comfort Sense Perception (CSP), Bollé Safety propose plus de 400 combinaisons de protection pour tous les types de travaux, à tout moment et en tout lieu.

Mais nous ne sommes pas devenus le fabricant de protections oculaires le plus réputé au monde en nous contentant d'offrir une sécurité optimale. Parlez à n'importe quel porteur d'EPI de Bollé Safety. Il vous dira que ce qui nous différencie des autres marques, c'est notre volonté de créer des produits qui

vous permettent aussi d'exceller dans votre domaine.

Ce catalogue ne rassemble donc pas seulement le meilleur de la protection oculaire industrielle. Il représente également les hommes et les femmes qui portent Bollé Safety au travail et donnent chaque jour le meilleur d'eux-mêmes.

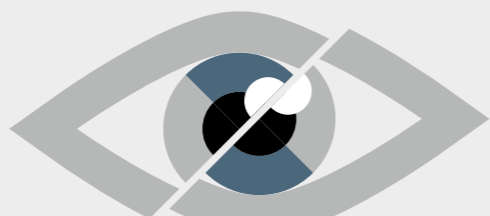
Alors, si vous portez déjà des équipements Bollé Safety, merci de votre fidélité. Et s'il s'agit de votre première visite, nous sommes heureux de vous accueillir.

**Nous sommes impatients de voir tout ce que vous saurez accomplir.**

# CHIFFRES CLÉS MARQUANTS



1.



## 800 000

**NOMBRE DE BLESSURES  
OCULAIRES PAR AN INTERVENUES  
SUR LE LIEU DE TRAVAIL**

2.



3.



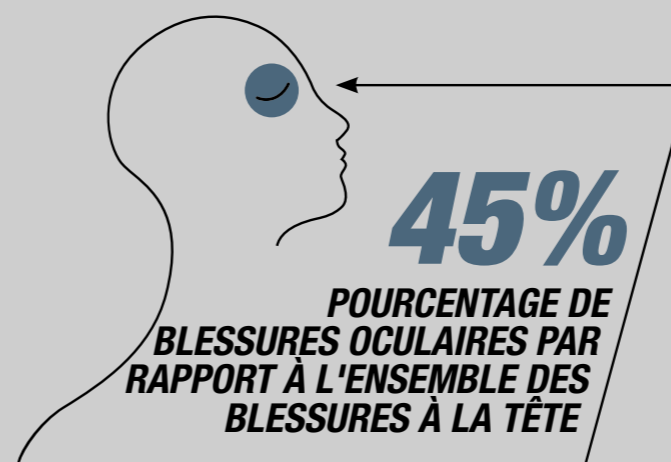
1. nsc.org  
2. hbr.org  
3. who.int

4.

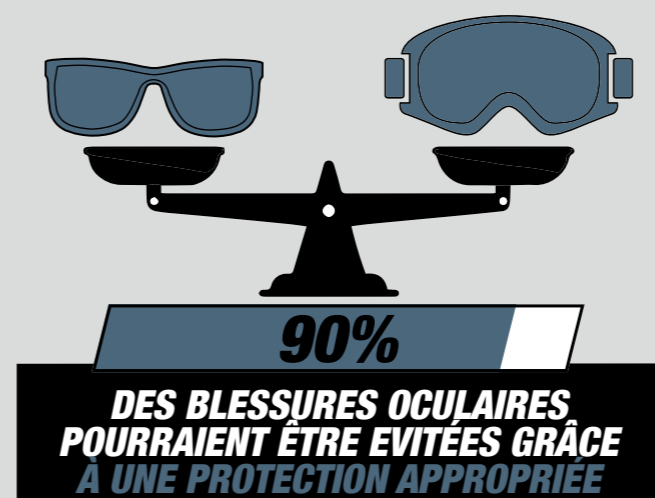


**50% DE LA POPULATION  
MONDIALE DE PLUS DE 20 ANS  
A DES PROBLÈMES DE VISION**

5.

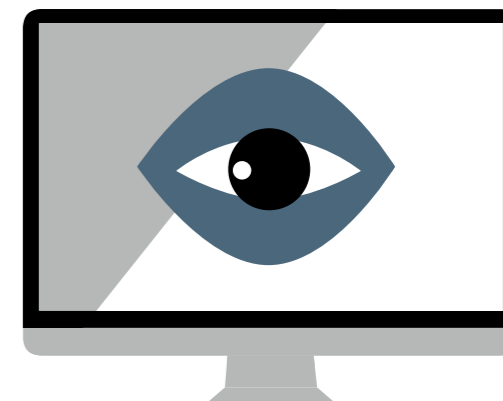


6.



4. solidarites-sante.gouv.fr  
5. thevisioncouncil.org  
6. preventblindness.org

7.



**LA FATIGUE VISUELLE EST LA PREMIÈRE PLAINTÉ  
DES PERSONNES TRAVAILLANT SUR ORDINATEUR**

8.



9.



7. Opinion Way / AsnaV  
8. biospace.com  
9. aoa.org



# MARQUAGES ET NORMES

LES PROTECTIONS OCULAIRES DE BOLLÉ SAFETY PORTENT DES MARQUAGES SPÉCIFIQUES À CHAQUE PRODUIT. CHAQUE MARQUAGE CORRESPOND À UNE UTILISATION PARTICULIÈRE ET FOURNIT DES INFORMATIONS CONTRÔLÉES ET CERTIFIÉES PAR DES LABORATOIRES INDÉPENDANTS AFIN DE GARANTIR LA QUALITÉ ET LA RÉSISTANCE DE VOS ÉQUIPEMENTS DE PROTECTION.



Logo du fabricant

Norme EN d'utilisation

EN166 FT CE

2C-1,2 1 F KN CE Norme européenne

**Code (domaine d'application)**

2 : filtre UV (EN170)  
4 : filtre IR (EN171)  
5/6 : filtre solaire (EN172)

**Perception des couleurs**

C : non altérée

**Classe de protection**

1,2 à 6 : degré de filtration de la lumière visible.

**Couronne**

Identification du fabricant Bollé Safety.

**Classe optique**

1 : qualité optique parfaite. Pas de distorsion optique (port permanent autorisé).

**Résistance mécanique**

S : Solidité renforcée, résiste à une bille de 22 mm et de 43 g tombant de 1,30 m à 5,1 m/s.

F : Impact à faible énergie, résiste à une bille de 6 mm et de 0,86 g à 45 m/s.

K : Résistance à la détérioration des surfaces par des fines particules (optionnel).

N : Résistance à la buée (optionnel).



La garantie d'authenticité et de qualité des produits Bollé Safety.

UK  
CA

Le marquage UKCA (UK Conformity Assessed) est un nouveau marquage utilisé pour les produits vendus sur le marché britannique (Angleterre, Pays de Galles et Écosse). Il couvre la plupart des articles qui nécessitaient auparavant le marquage CE.

## UNE NOUVELLE NORME ISO

Prochainement, la norme ISO 16321 remplacera officiellement la norme EN166 afin d'apporter plus de sécurité aux utilisateurs. Certains de nos produits porteront le marquage ISO 16321 dès 2024. Pour plus d'informations sur cette norme et sur le marquage, veuillez contacter nos experts.

### EN166 : la norme européenne de référence

Le règlement EPI 2016/425 rend obligatoire les marquages du sigle CE et du logo de la société sur tout équipement de protection individuelle.

La norme EN166 s'applique à tous les protecteurs oculaires et est garante du marquage adéquat et de la qualité de l'équipement.

Elle a pour fonction de garantir une protection contre :

- Les chocs caractérisés par des degrés de gravité divers
- Les rayonnements optiques
- Le métal fondu et les solides chauds
- Les gouttelettes et les projections
- La poussière
- Les gaz
- L'arc électrique des courts-circuits

Ou contre toute combinaison de ces risques

La norme EN166 définit également les caractéristiques de base auxquelles doivent répondre tous les protecteurs des yeux en ce qui concerne deux critères : la qualité optique et la solidité minimale.

### EN172 : les filtres solaires à usage industriel

EN172 définit les échelons et les exigences du facteur de transmission correspondant pour les filtres solaires à usage industriel/sources de lumières naturelles.





# MATÉRIAUX

## POLYCARBONATE

La caractéristique principale du polycarbonate est sa **haute résistance à l'impact**. C'est cependant un plastique tendre qui se rayera donc plus facilement que le verre minéral. Un traitement anti-rayures est automatiquement appliqué pour rendre la matière plus résistante aux rayures. Le polycarbonate possède aussi l'avantage d'absorber tous les rayons ultra-violet A et B de 280 nm jusqu'à 380 nm.

## CR39

Il s'agit d'un verre en résine organique, plus solide que le verre minéral et **50% plus léger** qui absorbe une partie des rayons ultra-violet (UVB). Sa clarté assure une qualité optique parfaite. Cependant, comme pour le polycarbonate, sa surface se raye plus facilement que le verre minéral ou que le Trivex. Pour y remédier, un traitement durci est appliqué sur le verre.

## TRIVEX®

Le verre Trivex® possède les atouts du polycarbonate et du CR39. En effet, le Trivex est plus robuste que le CR39 et résiste très bien aux produits chimiques et solvants contrairement au polycarbonate. C'est également un des **matériaux les plus légers du marché** grâce à une densité de 1.11g/cm<sup>3</sup> qui assure une vision optique parfaite et filtre les UVA et UVB. Le Trivex® est cependant plus coûteux que les autres matériaux.

	PC	CR39	Trivex
<b>GÉNÉRAL</b>			
Marquage EN166	F	S	F
Légereté	★★★	★★☆	★★★★
Qualité Optique	★★☆	★★★★	★★★★
<b>RÉSISTANCE</b>			
Résistance aux rayures (traité HC durci)	★★☆	★★★★	★★★★
Résistance aux chocs	★★★★	★★☆	★★★★
<b>PROTECTION FACE AUX RISQUES</b>			
Risque Chimique	★★☆	★★★★	★★★★
Risque UV (Coupure UV)	385 nm 100% UVA   UVB	350 nm UVB	395 nm 100% UVA   UVB

# TRAITEMENTS



## VERRE ANTI-RAYURE

### TOUS NOS VERRES SONT LIVRÉS DURCIS DE BASE.

Les rayures sont un des problèmes récurrents qui impactent grandement la visibilité, et qui peuvent réduire la durée de vie du produit. Un traitement durci est appliqué sur la surface du verre et permet de rendre celui-ci plus résistant aux rayures.



## ANTI-REFLET

### TRAITEMENT ANTI-REFLET.

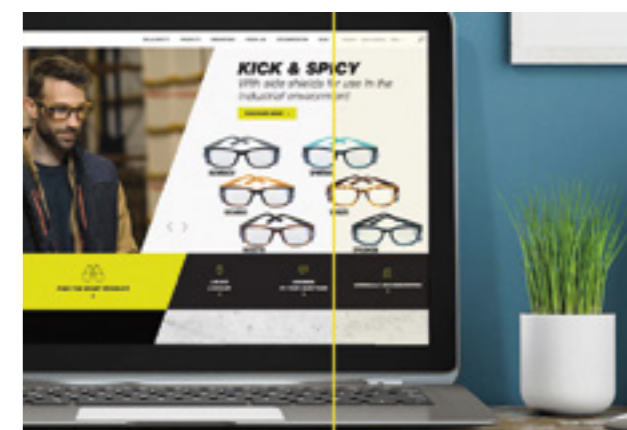
Des verres non traités anti-reflet entraînent une diminution de la transmission de lumière de 10 à 15% pénalisant ainsi la qualité visuelle. Les verres traités anti-reflet ont une transparence parfaite et transmettent 99% de la lumière. Le traitement anti-reflets améliore la netteté et le contraste pour une meilleure précision de l'image. L'anti-reflet renforce également la résistance aux rayures. Combiné à un traitement antistatique, il empêche l'adhérence des poussières sur le verre et ses propriétés hydrophobes évitent la fixation de l'eau sur l'oculaire facilitant son entretien.



## PLATINUM

### TRAITEMENT ANTI-BUÉE ET DURCI.

Contrairement aux autres traitements anti-buée, le traitement Platinum offre une résistance permanente à la buée sur les deux faces en limitant l'effet de condensation. Le traitement anti-rayures est également appliqué sur les deux faces du verre pour des propriétés conservées même après des lavages répétés. Ce traitement exclusif Bollé Safety répond à la norme EN166 (Marquage K & N).



## B-ZEN

### TRAITEMENT ANTI-REFLET CONTRE LA LUMIÈRE BLEUE, HYDROPHOBE, ANTISTATIQUE ET DURCI RENFORCÉ.

Le traitement B-Zen a été conçu pour les personnes exposées à la lumière bleue et aux outils digitaux. Cet anti-reflet hydrophobe, antistatique et durci filtre environ 20% de la lumière bleue non désirée. Il est très résistant aux rayures et facile à nettoyer. Les propriétés antistatiques de B-Zen améliorent également la clarté et réduisent le dépôt de poussière à la surface du verre, le rendant plus simple à nettoyer.

## DÉCOUVREZ

**PRO3LU**

LA TECHNOLOGIE DE FILTRATION DE LA LUMIÈRE BLEUE LA PLUS AVANCÉE.

PAGE 32



# TEINTES & FILTRES



## TEINTE

L'intensité de la teinte protège de l'éblouissement en diminuant l'intensité lumineuse. Elle est disponible en couleur brun ou gris et en différentes nuances. Grâce au filtre UV, Bollé Safety assure une protection intégrale contre les rayons UV s'appliquant à toutes les colorations. Les teintes sont traitées durcies et répondent à la norme EN172.

**OCULAIRE QUARTZ/BRUN FONCÉ**  
Teinte solaire en conditions extrêmes

**OCULAIRE FUMÉ FONCÉ**  
Teinte solaire en conditions extrêmes

## MODULATOR

Le verre photochromique est un verre qui se teinte en fonction de la quantité d'ultra-violet (UV). Le verre s'éclaircit ou s'assombrit automatiquement (teinte variable de confort : brun ou gris) en fonction de la luminosité environnante afin d'optimiser la visibilité et la protection du porteur tout au long de la journée. Le traitement UV combiné au verre photochromique permet une protection oculaire optimale. Modulator est traité durci et répond à la norme EN172.

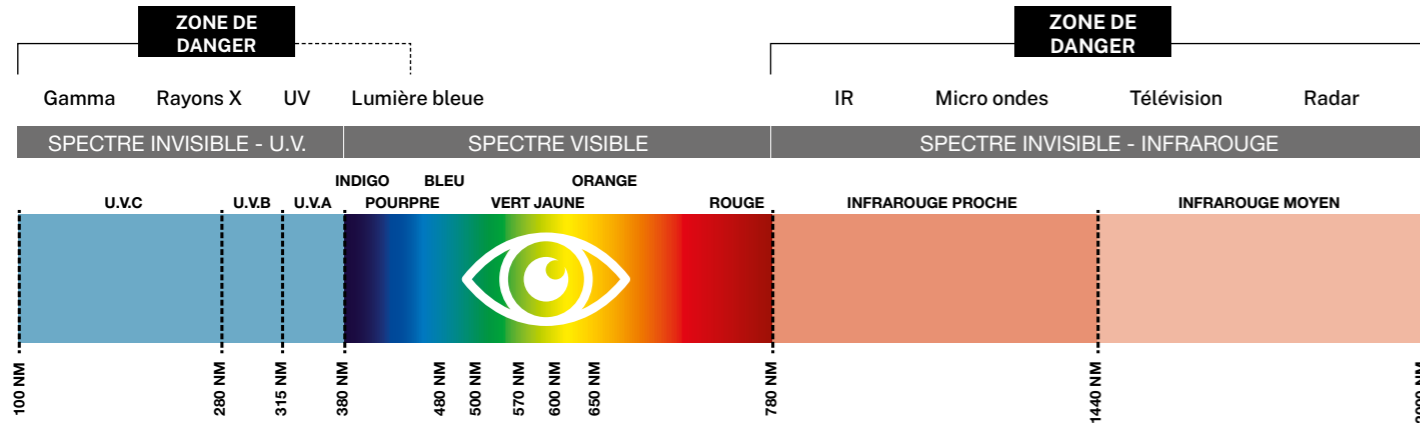
## UV400

Contrairement au polycarbonate et au trivex, le verre CR39 ne filtre pas la totalité des UV. C'est pour cela qu'il est possible d'ajouter le traitement UV400 lors de la commande pour une filtration totale des ultra-violet. UV400 répond à la norme EN172.

## PARCE QUE NOUS SOMMES LE SPÉCIALISTE DE LA PROTECTION DES YEUX

Nous allons toujours plus loin pour vous proposer des nouveautés qui répondent à des usages spécifiques, ou des environnements particuliers.

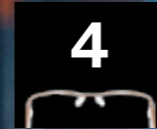
Notre gamme EXCELLENCE s'enrichit encore de nouvelles montures KOVER, KLASSEE, KURT, B714 & B810 mais également d'une nouvelle gamme OFFICE, incluant des montures aux styles intemporels conçues pour une vision optimale dans un environnement de bureau.



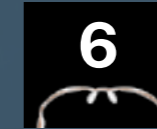


# GUIDE DE SÉLECTION

Selon vos besoins de protection et votre morphologie nous vous proposons des montures dont le galbe varie de 4 à 8.



**4** PEU GALBÉE  
Recommandée pour toutes les corrections



**6** GALBÉE  
S'adapte à 85% des corrections



**8** TRÈS GALBÉE  
S'adapte à 70% des corrections

# MONTURES SAFETY

	MODÈLES	PAGES	BASE	RÉFÉRENCES	TAILLE	BRANCHES AJUSTABLES			
NOUVEAUTÉS	<b>KOVER</b>	14	4	PXFKOVE401R	57/16	+			
	<b>KLASSEE</b>	15	4	KLASSX10E	51/15	-			
	<b>KURT</b>	16	4	PXFKLAS401R	55/16	-			
				KURTSX10E	53/14	+			
	<b>B810</b>	17	4	PXFKURT206R	57/16	+			
				PXFB8102042	52/17	+			
<b>B714</b>	17	4	PXFB810204R	54/17	+				
			B714SX10E	52/17	+				
LES ESSENTIELLES	<b>B714</b>	17	4	B714MX10E	54/17	+			
				SPISLTO	53/19	+			
				<b>SPICY</b>	18	4	SPISBKGN	53/19	+
							SPIMBKB	53/19	+
							OFSPISLTO	53/19	+
	<b>KICK</b>	19	4	KICMBKO	54/19	+			
				KICSDTO	54/19	+			
				KICMBKGY	54/19	+			
				OFKICMBKGY	54/19	+			
				PXFB8091022	52/17	+			
	<b>B809</b>	20	4	B809BL	54/17	+			
				B809BXL	57/17	+			
				B808BS	49/18	-			
				<b>B808</b>	20	4	B808BL	54/17	-
							B808RS	49/18	-
<b>B807</b>	21	6	B807N	57/17	-				
			<b>B805</b>	21	4	B805	54/18	-	
						B806S	52/17	+	
			<b>B806</b>	22	4	B806L	54/17	+	
						<b>XTRA</b>	23	6	XTRABKL
COUVRANTES	<b>MACRO</b>	23	6	MACN	54/18	-			
				BAXN	63/18	-			
HYBRIDES	<b>BAXTER</b>	24	8	BAXWFSN	63/18	-			
				<b>TRACKER</b>	25	6	TRACKERRX	74/20	-
ENVELOPPANTES	<b>TRYON</b>	26	8	TRYON	61/18	-			
				HARPGN	62/16	+			
	<b>HARPER</b>	27	8	HARPNB	62/16	+			
				<b>HUSTLER</b>	28	8	HUSTN	68/16	-
	<b>CONTOUR</b>	29	8	CONTN	67/17	-			
MÉTALLIQUES	<b>B713</b>	30	4	B713S	52/17	+			
				B713L	54/17	+			
	<b>B711</b>	31	4	B711	48/21	-			
				B712S	52/14	+			
	<b>B712</b>	31	4	B712L	54/14	+			
				B708S	52/18	+			
<b>B708</b>	31	4	B708L	54/18	+				



## PROTECTION &amp; INGÉNIOSITÉ

## KOVER

NOUVEAU

TRESSE EN NYLON  
RÉGLABLEMONTURE BI-MATIÈRE  
TPR / PC

## MONTURE

Base 4

## POIDS

50 gr

## AVANTAGES PRODUIT

Joint en TPR confortable  
Protection optimale avec goulotte de débordement  
Monture étanche bi-matières

MONTURE	VERSION	RÉFÉRENCE	TAILLE	MARQUAGE MONTURE	BRANCHES	STANDARD
Bleu marine	-	PXFKOVE401R	57/16	👑 EN166 345 F C€	-	EN166

## CONFORT &amp; DURABILITÉ

## KLASSEE

NOUVEAU

33% DE LA MONTURE EST  
BIOSOURCÉE (HUILE DE RICIN)

## MONTURE

Base 4

## POIDS

28 gr

## AVANTAGES PRODUIT

Matériaux biosourcés, monture bi-matière pour plus de souplesse  
Légère pour un confort maximal  
Protections latérales, supérieures et inférieures  
Monture écologique conforme aux normes internationales de sécurité



MONTURE	VERSION	RÉFÉRENCE	TAILLE	MARQUAGE MONTURE	BRANCHES	STANDARD
Bleu marine	Small	KLASSX10E	51/15	👑 EN166 F C€	127 mm	EN166
Bleu marine	Medium	PXFKLAS401R	55/16	👑 EN166 F C€	131 mm	EN166



CONFORT &amp; SPORTIVITÉ

# KURT

**NOUVEAU**BRANCHES ARMÉES  
AJUSTABLESMONTURE PC/TRNZZ  
POUR PLUS DE CONFORT**MONTURE**

Base 4

**POIDS**

S: 29 gr    L: 36 gr

**AVANTAGES PRODUIT**

Design sportif

Face translucide fumée pour un maximum de clarté et une vision latérale sans éblouir

Monture large pour plus de protection

MONTURE	VERSION	RÉFÉRENCE	TAILLE	MARQUAGE MONTURE	BRANCHES	STANDARD
Gris/Jaune	Small	KURTSX10E	53/14	☞ EN166 F C E	121 mm	EN166
Gris/Jaune	Large	PXFKURT206R	57/16	☞ EN166 F C E	125 mm	EN166

**FINESSE & EFFICACITÉ****MONTURE**

Base 4

**POIDS**

S: 24 gr    L: 24 gr

**AVANTAGES PRODUIT**

Monture grise translucide pour une clarté maximale sans éblouir

Branches armées ajustables

MONTURE	VERSION	RÉFÉRENCE	TAILLE	MARQUAGE MONTURE	BRANCHES	STANDARD
Gris translucide	Small	PXFB8102042	52/17	☞ EN166 F C E	133 mm	EN166
Gris translucide	Large	PXFB810204R	54/17	☞ EN166 F C E	133 mm	EN166

**SIMPLICITÉ & ÉLÉGANCE****MONTURE**

Base 4

**POIDS**

S: 31 gr    L: 33 gr

**AVANTAGES PRODUIT**

Coques fixes assurant une protection latérale, inférieure et supérieure

Monture féminine tendance

MONTURE	VERSION	RÉFÉRENCE	TAILLE	MARQUAGE MONTURE	BRANCHES	STANDARD
Translucide	Small	B714SX10E	52/17	☞ EN166 F C E	135 mm	EN166
Translucide	Medium	B714MX10E	54/17	☞ EN166 F C E	140 mm	EN166

# B810

**NOUVEAU**FORME OVALE PARFAITE POUR  
LES FORTES CORRECTIONS

# B714

**NOUVEAU**BRANCHES  
AJUSTABLES  
EN ACÉTATE BICOLORE



SIMPLICITÉ &amp; EFFICACITÉ

# SPICY

**LES ESSENTIELLES**

 AVEC OU SANS COQUES  
INTÉGRÉES

 3 COULEURS  
AU CHOIX

SPICY

SPICY OFFICE


**MONTURE**

Base 4

**POIDS**

Spicy: 18 gr Spicy Off.: 16 gr

**AVANTAGES PRODUIT**

Nez anti-glisse  
Monture légère  
Design moderne et urbain  
Version sans coque (Spicy Office) avec traitement **bZEN**

MONTURE	VERSION	RÉFÉRENCE	TAILLE	MARQUAGE MONTURE	BRANCHES	STANDARD
Ecaille claire	-	SPISLTO	53/19	☞ EN166 F CE	138 mm	EN166
Noir/Vert	-	SPISBKGKGN	53/19	☞ EN166 F CE	138 mm	EN166
Noir/Bleu	-	SPIMBKB	53/19	☞ EN166 F CE	138 mm	EN166
Ecaille claire	Sans coques latérales	OFSPISLTO	53/19	☞ EN166 S CE	138 mm	EN166

SIMPLICITÉ &amp; MODERNITÉ

# KICK

**LES ESSENTIELLES**

 AVEC OU SANS COQUES  
INTÉGRÉES

 3 COULEURS  
AU CHOIX

KICK

KICK OFFICE


**MONTURE**

Base 4

**POIDS**

Kick: 17 gr Kick Off.: 15 gr

**AVANTAGES PRODUIT**

Nez anti-glisse  
Monture légère  
Design moderne et urbain  
Version sans coque (Kick Office) avec traitement **bZEN**

MONTURE	VERSION	RÉFÉRENCE	TAILLE	MARQUAGE MONTURE	BRANCHES	STANDARD
Noir/Orange	-	KICMBKO	54/19	☞ EN166 F CE	140 mm	EN166
Ecaille foncée	-	KICSDTO	54/19	☞ EN166 F CE	140 mm	EN166
Noir/Gris	-	KICMBKGY	54/19	☞ EN166 F CE	140 mm	EN166
Noir/Gris	Sans coques latérales	OFKICMBKGY	54/19	☞ EN166 S CE	140 mm	EN166



**SÉCURISANTE  
& LÉGÈRE****MONTURE**

Base 4

**POIDS**

S: 20 gr L: 20 gr

**AVANTAGES PRODUIT**

Nez en polycarbonate pour un maintien parfait

Branches confort anti-glisse TIPGRIP

Existe en deux tailles et deux couleurs

Disponible sans correction

**B808****LES ESSENTIELLES**

MONTURE ENVELOPPANTE POUR UNE PROTECTION LATÉRALE, INFÉRIEURE ET SUPÉRIEURE

MONTURE	VERSION	RÉFÉRENCE	TAILLE	MARQUAGE MONTURE	BRANCHES	STANDARD
Gunmétal	Small	B808BS	49/18	EN166 F CE	130 mm	EN166
Gunmétal	Large	B808BL	54/17	EN166 F CE	135 mm	EN166
Rouge	Small	B808RS	49/18	EN166 F CE	130 mm	EN166
Rouge	Large	B808RL	54/17	EN166 F CE	135 mm	EN166

**FINESSE &  
DISCRÉTION****MONTURE**

Base 4

**POIDS**S: 25 gr L: 31 gr  
XL: 33 gr**AVANTAGES PRODUIT**

Spécial petit visage

Coques rivetées légèrement teintées

Branches armées ajustables

**B809****LES ESSENTIELLES**

PROTECTIONS LATÉRALES INTÉGRÉES

MONTURE	VERSION	RÉFÉRENCE	TAILLE	MARQUAGE MONTURE	BRANCHES	STANDARD
Translucide	Small	PXFB8091022	52/17	EN166 F CE	130 mm	EN166
Translucide	Large	B809BL	54/17	EN166 F CE	127 mm	EN166
Translucide	Extra Large	B809BXL	57/17	EN166 F CE	130 mm	EN166

**SIMPLICITÉ &  
PRATICITÉ****MONTURE**

Base 6

**POIDS**

24 gr

**AVANTAGES PRODUIT**

Monture enveloppante pour une protection maximale

Nez anti-glisse

MONTURE	VERSION	RÉFÉRENCE	TAILLE	MARQUAGE MONTURE	BRANCHES	STANDARD
Gris translucide	-	B807N	57/17	EN166 F CE	120 mm	EN166

**B807****LES ESSENTIELLES**

PROTECTION LATÉRALE

**SIMPLICITÉ &  
VISION OPTIMALE****MONTURE**

Base 4

**POIDS**

23 gr

**AVANTAGES PRODUIT**

Branches confort anti-glisse TIPGRIP

Coques intégrées dans la monture

**B805****LES ESSENTIELLES**

MONTURE TOTALEMENT TRANSLUCIDE

MONTURE	VERSION	RÉFÉRENCE	TAILLE	MARQUAGE MONTURE	BRANCHES	STANDARD
Translucide	-	B805	54/18	EN166 F CE	140 mm	EN166



SIMPLICITÉ &amp; UNIVERSALITÉ

# B806

**LES ESSENTIELLES**COQUES TRANSLUCIDES  
LÉGÈREMENT FUMÉES

COQUES RIVETÉES

**MONTURE**

Base 4

**POIDS**

S: 20 gr    L: 22 gr

**AVANTAGES PRODUIT**

Forme rectangulaire très actuelle  
Branches fines ajustables  
Existe en deux tailles  
Monture légère et fine  
Nez anti-glisse

MONTURE	VERSION	RÉFÉRENCE	TAILLE	MARQUAGE MONTURE	BRANCHES	STANDARD
Noir	Small	B806S	52/17	EN166 F C E	140 mm	EN166
Noir	Large	B806L	54/17	EN166 F C E	140 mm	EN166

**SIMPLICITÉ & AUDACE****MONTURE**

Base 6

**POIDS**

24 gr

**AVANTAGES PRODUIT**

Grand champ visuel  
Coques intégrées  
Protection supérieure, inférieure et latérale

MONTURE	VERSION	RÉFÉRENCE	TAILLE	MARQUAGE MONTURE	BRANCHES	STANDARD
Noir/translucide	-	XTRABKL	58/12	EN166 F C E	120 mm	EN166

# XTRA COUVRANTES



BRANCHES PIVOTANTES

SPÉCIAL GRAND VISAGE

**STYLE & PROTECTION****MONTURE**

Base 6

**POIDS**

19 gr

**AVANTAGES PRODUIT**

Branches pivotantes pour ajuster la protection  
Forme arrondie

# MACRO COUVRANTES

MONTURE LÉGÈRE  
ULTRA-COUVRANTE

MONTURE	VERSION	RÉFÉRENCE	TAILLE	MARQUAGE MONTURE	BRANCHES	STANDARD
Gris translucide	-	MACN	54/18	EN166 F C E	140 mm	EN166



INGÉNIOSITÉ &amp; TECHNICITÉ

# BAXTER

HYBRIDES



PROTECTION RENFORCÉE



## MONTURE

Base 8

## POIDS

39 gr.

## AVANTAGES PRODUIT

Mousse étanche  
Tresse de 15 mm ajustable  
Monture ultra-enveloppante  
Disponible sans correction

MONTURE	VERSION	RÉFÉRENCE	TAILLE	MARQUAGE MONTURE	BRANCHES	STANDARD
Bleu/Noir	Lunettes + Mousse	BAXN	63/18	EN166 F CE	122 mm	EN166
Bleu/Noir	Lunettes + Mousse & Tresse	-	-	EN166 3 4 5 F CE	-	EN166

PROTECTION &amp; FONCTIONNALITÉ

# TRACKER

HYBRIDES

PROTECTION  
RENFORCÉEMOUSSE AVEC  
AÉRATIONS INDIRECTES

## MONTURE

Base 6

## POIDS

52 gr.

## AVANTAGES PRODUIT

Insert optique intégré ajustable à la vue  
Monture enveloppante  
Tresse réglable  
Disponible sans correction

MONTURE	VERSION	RÉFÉRENCE	TAILLE	MARQUAGE MONTURE	BRANCHES	STANDARD
Noire/Gunmétal	Lunettes + Mousse	TRACKERRX	74/20 (lunettes) 45/28 (insert)	EN166 FT CE	117 mm	EN166
Noire/Gunmétal	Lunettes + Mousse & Tresse	-	74/20 (lunettes) 45/28 (insert)	EN166 3 4 BT CE	140 mm	EN166



CONFORT &amp; PERFORMANCE

# TRYON

**ENVELOPPANTES**


MONTURE ENVELOPPANTE POUR UNE PROTECTION LATÉRALE, INFÉRIEURE ET SUPÉRIEURE



## MONTURE

Base 8

## POIDS

16g

## AVANTAGES PRODUIT

Nez FLEX à mémoire de forme pour s'adapter à tous les visages

Branches FLEX 160° afin de s'adapter à toutes les têtes et réduire les points de pression

Tresse de maintien optionnelle

Disponible sans correction

MONTURE	VERSION	RÉFÉRENCE	TAILLE	MARQUAGE MONTURE	BRANCHES	STANDARD
Bleu/Noir	-	TRYON	61/18	EN166 F C E	117 mm	EN166
-	Tresse de maintien	PSPUNISS01	-	-	-	-

CONFORT &amp; VISION PANORAMIQUE

# HARPER

**ENVELOPPANTES**

2 COULEURS DE BRANCHES AU CHOIX



GRAND CHAMP DE VISION



## MONTURE

Base 8

## POIDS

19 gr

## AVANTAGES PRODUIT

Monture ultra-enveloppante pour un maximum de protection

Branches confort bi-matières colorées et ajustables

Nez anti-glisse

MONTURE	VERSION	RÉFÉRENCE	TAILLE	MARQUAGE MONTURE	BRANCHES	STANDARD
Gris / Vert	-	HARPGN	62/16	EN166 F C E	115 mm	EN166
Gris / Bleu	-	HARPN	62/16	EN166 F C E	115 mm	EN166



## STYLE &amp; PERFORMANCE

# HUSTLER

## ENVELOPPANTES

BRANCHES ANTI-GLISSE

PROTECTIONS  
LATÉRALES

### MONTURE

Base 8

### POIDS

19 gr

### AVANTAGES PRODUIT

Monture ultra-enveloppante pour un maximum de protection  
Design sportif et moderne  
Nez anti-glisse  
Disponible sans prescription

MONTURE	VERSION	RÉFÉRENCE	TAILLE	MARQUAGE MONTURE	BRANCHES	STANDARD
Noir	.	HUTSN	68/16	EN166 F C €	120 mm	EN166

## CONFORT &amp; FONCTIONNALITÉ

# CONTOUR

## ENVELOPPANTES

BRANCHES BI-MATIÈRES

DEMI-CERCLÉE POUR  
PLUS DE VISIBILITÉ

### MONTURE

Base 8

### POIDS

24 gr

### AVANTAGES PRODUIT

Branches droites confort  
Design sportif  
Protections latérales  
Nez anti-glisse

MONTURE	VERSION	RÉFÉRENCE	TAILLE	MARQUAGE MONTURE	BRANCHES	STANDARD
Gunmétal	-	CONTN	67/18	EN166 F C €	121 mm	EN166



SIMPLICITÉ & ÉLÉGANCE

# B713

**MÉTALLIQUES**

FACE EN MÉTAL  
STYLISÉ



PLAQUETTES DE  
NEZ AJUSTABLES



## MONTURE

Base 4

## POIDS

S: 27 gr L: 30 gr

## AVANTAGES PRODUIT

Branches en acétate ajustables  
Monture au look très tendance  
Coques rivetées permettant une protection latérale, supérieure et inférieure

MONTURE	VERSION	RÉFÉRENCE	TAILLE	MARQUAGE MONTURE	BRANCHES	STANDARD
Noir	Small	B713S	52/17	☞ EN166 F C€	135 mm	EN166
Noir	Large	B713L	54/17	☞ EN166 F C€	135 mm	EN166

# B711 MÉTALLIQUES



## FINESSE & ADAPTABILITÉ

### MONTURE

Base 4

### POIDS

18 gr

### AVANTAGES PRODUIT

Monture sans coques  
Lunettes pour masques panoramiques  
Branches ultra fines crochets

MONTURE	VERSION	RÉFÉRENCE	TAILLE	MARQUAGE MONTURE	BRANCHES	STANDARD
Métal	-	B711	48/12	€€	147 mm	-

## FINESSE & EFFICACITÉ

### MONTURE

Base 4

### POIDS

S: 31 gr L: 35 gr

### AVANTAGES PRODUIT

Branches et plaquettes de nez ajustables  
Style intemporel  
Coques rivetées

MONTURE	VERSION	RÉFÉRENCE	TAILLE	MARQUAGE MONTURE	BRANCHES	STANDARD
Métal	Small	B712S	52/14	☞ EN166 F C€	140 mm	EN166
Métal	Large	B712L	54/14	☞ EN166 F C€	140 mm	EN166

# B712 MÉTALLIQUES



## FINESSE & INTEMPORALITÉ

### MONTURE

Base 4

### POIDS

S: 21 gr L: 24 gr

### AVANTAGES PRODUIT

Style aviator avec un double pont  
Branches et plaquettes de nez ajustables  
Coques rivetées

MONTURE	VERSION	RÉFÉRENCE	TAILLE	MARQUAGE MONTURE	BRANCHES	STANDARD
Bronze	Small	B708S	52/18	☞ EN166 F C€	140 mm	EN166
Bronze	Large	B708L	54/18	☞ EN166 F C€	140 mm	EN166

# B708 MÉTALLIQUES





# PROBLU

## PROTECTION CONTRE LA LUMIERE BLEUE NOCIVE

Nous vous présentons la nouvelle technologie de filtration anti-lumière bleue la plus avancée du marché afin de protéger la vision de tout utilisateur d'écran, adultes ou des enfants contre la lumière bleue nocive.

NOTRE TECHNOLOGIE DE FILTRATION INTÉGRÉE DANS LA MASSE DES VERRES PERMET AUX PIGMENTS DISPERSÉS DE BLOQUER 100% DE LA LUMIÈRE BLEUE JUSQU'À 420 NM. ASSOCIÉE AU REVÊTEMENT ANTI-REFLET APPLIQUÉ SUR LA FACE INTÉRIÈRE DES OCULAIRES, LES VERRES ABSORBENT 82% DE LA LUMIÈRE BLEUE NOCIVE JUSQU'À 445 NM\*

\*Rapport de test du laboratoire Pourquery

Pour vous protéger et protéger votre famille et vos employés, choisissez des équipements adaptés à vos besoins et veillez à ce qu'ils soient correctement portés.



Si nous ne sommes pas près de nous passer des écrans, l'adoption de solutions simples, comme les lunettes de protection contre la lumière bleue, limite les risques pour nos yeux et nous préserve d'une foule

d'autres troubles physiques, mentaux et émotionnels. Pour vous protéger et protéger votre famille et vos employés, choisissez des équipements adaptés à vos besoins et veillez à ce qu'ils soient correctement portés.

Découvrez notre gamme OFFICE, des lunettes intemporelles et accessibles pour des applications bureautique ou privée, disponibles avec la technologie de filtration ProBlu en option\*.

\*Produits non certifiés aux normes de sécurité

## L'ÉQUILIBRE PARFAIT ENTRE CLARTÉ ET FILTRATION

ABSORBE 100% DE LA LUMIÈRE BLEUE NOCIVE JUSQU'À 420NM + 100% DES UVA ET UVB

MONTURE DE QUALITÉ SUPÉRIEURE

TEINTE DE L'OCULAIRE ASSEZ CLAIRE

TRAITEMENT ANTIREFLET INTÉRIEUR EN OPTION, POUR UNE CLARTÉ OPTIQUE OPTIMALE

PROBLU TECHNOLOGIE D'OCULAIRES TEINTÉS DANS LA MASSE

DISPONIBLE SUR DES VERRES PLANO, LOUPES ET SUR DES VERRES CORRECTEURS

## CONFORT VISUEL ET VISION OPTIMALE



# MONTURES OFFICE

## GUIDE DE SÉLECTION

MODÈLES	PAGES	BASE	RÉFÉRENCES	TAILLE	FORME	GENRE
BARCELONA	36	4	PXFBARC108	52/19	CARRÉE	FEMME
			PXFBARC200	52/19	CARRÉE	FEMME
LONDON	37	4	PXFLOND108	48/20	ARRONDIE	UNISEXE
			PXFLOND200	48/20	ARRONDIE	UNISEXE
LYON	38	4	PXFLYON108	53/17	CAT EYE	FEMME
OSLO	39	4	PXFOSLO108	53/18	AVIATOR	HOMME
ROMA	40	4	PXFROMA200	52/17	ARRONDIE	FEMME
TOKYO	41	4	PXFTOKY100	54/18	CARRÉE	HOMME
WELLINGTON	42	4	PXFWELL108	53/19	CARRÉE	UNISEXE
MIAMI	43	4	PXFMIAM108	47/18	ARRONDIE	ENFANT
			PXFMIAM204	47/18	ARRONDIE	ENFANT



SOPHISTIQUÉ &amp; ÉLÉGANT

# BARCELONA

DISPONIBLE AVEC  
PRO3LU

## MONTURE

Base 4

## POIDS

25 gr

## AVANTAGES PRODUIT

Monture femme  
Monture bimatières en métal  
et acétate  
Forme en oeil de chat

ÉLÉGANCE &amp; CHIC

# LONDON

DISPONIBLE AVEC  
PRO3LU

## MONTURE

Base 4

## POIDS

25 gr

## AVANTAGES PRODUIT

Monture unisexe rond  
Monture de qualité supérieure  
en acétate  
Design intemporel

MONTURE	VERSION	RÉFÉRENCE	TAILLE	MARQUAGE MONTURE	BRANCHES	STANDARD
Femme	Noir / Doré	PXFBARC108	52/19	☞ CE UKCA	140 mm	ISO 12870
Femme	Cristal	PXFBARC200	52/19	☞ CE UKCA	140 mm	ISO 12870

MONTURE	VERSION	RÉFÉRENCE	TAILLE	MARQUAGE MONTURE	BRANCHES	STANDARD
Unisexe	Noir	PXFLOND108	48/20	☞ CE UKCA	140 mm	ISO 12870
Unisexe	Cristal	PXFLOND200	48/20	☞ CE UKCA	140 mm	ISO 12870



AUDACE &amp; INTEMPORALITE

# LYON



## MONTURE

Base 4

## POIDS

25 gr

## AVANTAGES PRODUIT

Monture femme  
Monture de qualité supérieure  
en acétate  
Design glamour

DISPONIBLE AVEC  
**PROBLU**

MONTURE	VERSION	RÉFÉRENCE	TAILLE	MARQUAGE MONTURE	BRANCHES	STANDARD
Femme	Noir	PXFLYON108	53/17	☞ CE UKCA	140 mm	ISO 12870

AUDACE &amp; STYLE

# OSLO



## MONTURE

Base 4

## POIDS

26 gr

## AVANTAGES PRODUIT

Monture homme vintage  
Monture bimatérielles en métal et acétate  
Style aviator

DISPONIBLE AVEC  
**PROBLU**

MONTURE	VERSION	RÉFÉRENCE	TAILLE	MARQUAGE MONTURE	BRANCHES	STANDARD
Homme	Noir / Cristal	PXFOSLO108	53/18	☞ CE UKCA	135 mm	ISO 12870



CHIC &amp; RÉTRO

# ROMA

DISPONIBLE AVEC  
PROBLU

## MONTURE

Base 4

## POIDS

25 gr

## AVANTAGES PRODUIT

Monture femme  
Monture en métal légère  
Design rond et vintage

MINIMALISTE &amp; CLASSIQUE

# TOKYO

DISPONIBLE AVEC  
PROBLU

## MONTURE

Base 4

## POIDS

25 gr

## AVANTAGES PRODUIT

Monture homme  
Monture en métal légère  
Branches fines et légères

MONTURE	VERSION	RÉFÉRENCE	TAILLE	MARQUAGE MONTURE	BRANCHES	STANDARD
Femme	Marron / Doré	PXFROMA200	52/17	☞ CE UKCA	135 mm	ISO 12870

MONTURE	VERSION	RÉFÉRENCE	TAILLE	MARQUAGE MONTURE	BRANCHES	STANDARD
Homme	Noir	PXFTOKY100	54/18	☞ CE UKCA	140 mm	ISO 12870

ÉLÉGANCE &amp; CHIC

## WELLINGTON



## MONTURE

Base 4

## POIDS

30 gr

## AVANTAGES PRODUIT

Monture unisexe carrée  
 Monture de qualité supérieure en acétate  
 Branches extra-fines

DISPONIBLE AVEC  
Pro3LU

MONTURE	VERSION	RÉFÉRENCE	TAILLE	MARQUAGE MONTURE	BRANCHES	STANDARD
Unisexe	Noir	PXFWELL108	53/19	☞ CE UKCA	145 mm	ISO 12870
Unisexe	Cristal	PXFWELL200	53/19	☞ CE UKCA	145 mm	ISO 12870

STYLE &amp; CONFORT

## MIAMI



## MONTURE

Base 4

## POIDS

18 gr

## AVANTAGES PRODUIT

Monture ronde unisexe  
 Monture de qualité supérieure en acétate  
 Design élégant et sophistiqué

DISPONIBLE AVEC  
Pro3LU

MONTURE	VERSION	RÉFÉRENCE	TAILLE	MARQUAGE MONTURE	BRANCHES	STANDARD
Enfant	Noir / Cristal	PXFMIAM204	47/18	☞ CE UKCA	135 mm	ISO 12870
Enfant	Noir / Rouge	PXFMIAM108	47/18	☞ CE UKCA	135 mm	ISO 12870



# LA GAMME SAFETY EN UN CLIN D'ŒIL

## NOUVEAUTÉS



4

### KLASSEE P15

Taille : S 51/15 - 127mm  
L 55/16 - 131 mm

■ Réf. : KLASSX10E  
■ Réf. : PXFKLAS401R



4

### KOVER P14

Taille : 57/16

■ Réf. : PXFKOVE401R



4

### KURT P16

Taille : S 53/14 - 121 mm  
L 57/16 - 125 mm

■ Réf. : KURTSX10E  
■ Réf. : PXFKURT206R



4

### B810 P17

Avec coques latérales  
Tailles : S 52/17 - L 54/17 - 133 mm

■ Réf. : PXFB8102042  
■ Réf. : PXFB810204R



4

### B714 P17

Taille : S 52/17 - 135 mm  
L 54/17 - 140 mm

■ Réf. : B714SX10E  
■ Réf. : B714MX10E

## COUVRANTES



6

### XTRA P23

Taille : 58/12 - 120 mm

■ Réf. : XTRABKL



6

### MACRO P23

Taille : 54/18 - 140 mm

■ Réf. : MACN



8

### BAXTER RX P24

Taille : 63/18 - 122 mm

■ Réf. : BAXN



6

### TRACKER RX P25

Tailles : 74/20 (lunettes)  
45/28 (insert) - 117 mm

■ Réf. : TRACKERRX

## HYBRIDES

## LES ESSENTIELLES



4

### SPICY P18

Avec ou sans coques latérales  
Taille : 53/19 - 138 mm

■ Réf. : SPISLTO  
■ Réf. : SPISBKGN  
■ Réf. : SPIMBKB  
■ Réf. : OFSPISLTO



4

### KICK P19

Avec ou sans coques latérales  
Taille : 54/19 - 140 mm

■ Réf. : KICMBKO  
■ Réf. : KICSDTO  
■ Réf. : KICMBKGY  
■ Réf. : OFKICMBKGY



4

### B809 P20

Avec coques latérales  
Tailles : S 52/17 - 130 mm  
L 54/17 - 127 mm - XL 57/17 - 130 mm

■ Réf. : PXFB8091022  
■ Réf. : B809BL  
■ Réf. : B809BXL



4

### B808 II P20

Tailles : S 49/18 - 130 mm  
L 54/17 - 135 mm

■ Réf. : B808BS  
■ Réf. : B808BL  
■ Réf. : B808RS  
■ Réf. : B808RL



6

### B807 P21

Taille : 57/17 - 120 mm

■ Réf. : B807N



4

### B805 P21

Taille : 54/18 - 140 mm

□ Réf. : B805



4

### B806 P22

Avec coques latérales  
Tailles : S 52/17 - L 54/17 - 140 mm

■ Réf. : B806S  
■ Réf. : B806L

## ENVELOPPANTES



8

### TRYON RX P26

Taille : 61/18 - 117 mm

■ Réf. : TRYON



8

### HARPER P27

Taille : 62/16 - 115 mm

■ Réf. : HARPGN  
■ Réf. : HARPBN



8

### HUSTLER RX P28

Taille : 68/16 - 120 mm

■ Réf. : HUSTN



8

### CONTOUR RX P29

Taille : 67/18 - 121 mm

■ Réf. : CONTN

## MÉTALLIQUES



4

### B713 P30

Avec coques latérales  
Tailles : S 52/17 - L 54/17 - 135 mm

■ Réf. : B713S  
■ Réf. : B713L



4

### B711 P31

Sans coques latérales  
Taille : 48/21 - 147 mm

■ Réf. : B711



4

### B712 P31

Avec coques latérales  
Tailles : S 52/14 - L 54/14 - 140 mm

■ Réf. : B712S  
■ Réf. : B712L



4

### B708 P31

Avec coques latérales  
Tailles : S 52/18 - L 54/18 - 140 mm

■ Réf. : B708S  
■ Réf. : B708L



THE PPE EYEWEAR  
SPECIALISTS